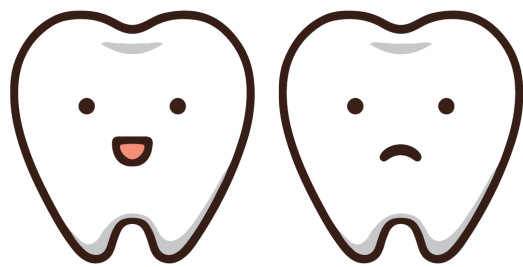


歯周病

むし歯

口臭



ご自身のお口にあった

オーラルヘルスケア

唾液採取のみで、かんたんに
口腔内フローラが調べられます

はじめてみませんか？

ご自宅できる唾液採取で、 口腔内フローラをお調べします

最近口腔内フローラの注目度が高まってきていることをご存じでしょうか。日本でも全国民に毎年の歯科健診を受けてもらう「国民皆歯科健診」の導入が検討されており、口腔の健康を維持して病気の誘発を抑え、健康寿命を延ばすことが期待されております。

口腔内の炎症（むし歯・歯周病）は、アルツハイマー型認知症、脳梗塞、動脈硬化、大腸がんなど全身の病気と繋がっていることも近年の研究でわかってきました。

口腔内フローラを整えることは、病気を予防する観点からも非常に重要です。

病気の根源に、むし歯・歯周病



国民の多くが罹患している
生活習慣病

糖尿病

脂質異常症

高血圧

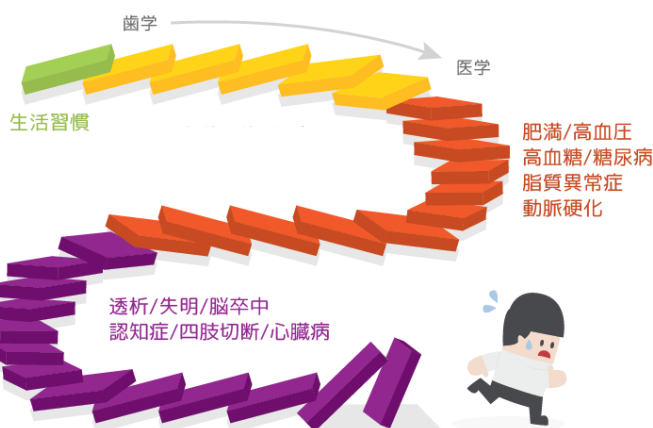
それらの進行が進むと
命の危険がある疾患

腎不全

脳卒中

心臓病

これら疾患がドミノ倒しの様に発症する...



日頃の Oral ケアは **疾患予防** に繋がります!

医療法人新松田会 **愛宕病院**

Tel : 088-823-3301 (健診担当)

検査費用

16,500円 (税込)

自宅で行う検査です。



1 検査キットの受け取り
施設から検査キットをお受け取りください



2 自宅で唾液の採取
ご自宅で検査キットを使い、唾液を採取します



3 ポスト投函
採取したキットを同封の返信用封筒に入れポストに投函します



4 検査結果受け取り
郵送で検査結果が返却されます(ポスト投函から4~6週間)

よくあるご質問

- Q** 唾液を摂取するタイミングはいつでも良いですか？
A 唾液を採取する30分前は飲食（ガム等を含む）、歯磨き、うがい、喫煙などをしないでください。唾液摂取に最もおすすめのタイミングは起床時です。
- Q** 検査結果はどれくらいで分かりますか？
A 弊社に到着してから結果をお手元にお届けするまで、4~6週間ほどお時間いただいております。
- Q** どんなことが分かる検査ですか？
A 口腔内細菌の割合から、口腔内フローラタイプや歯周病原菌などの保有割合が分かる検査となっております。口腔のセルフケアのために、生活習慣改善の参考としてご活用ください。
- Q** 採取後の保管方法はどうすれば良いでしょうか？
A 日が当たらない場所にて保管いただきますようお願いしております。また、採取から1週間以内の投函もお願いしております。

口腔内フローラ検査でわかること

日頃ケアをしているのに、虫歯や歯周病が治りにくくありませんか？

口腔内フローラ検査 Mykinso Oral で解決！！

特に重要

口腔内フローラタイプを調べることで将来、歯が抜けるリスクが分かります

検査項目 **1**

口腔内の菌叢を3つにタイプ分け

菌叢タイプ

理想タイプ

メンテができている/リスクが低め



多様性

6.48

唾液量が少なく、菌数種類が豊富にある



普通

検査項目 **3**

口腔内の多様性

検査項目 **2**

むし歯菌、歯周病菌の割合

むし歯菌

0.03 %

前回：-
前々回：-

リスク



普通

歯周病菌

0.22 %

前回：-
前々回：-

リスク



普通

口臭関連菌

0.77 %

前回：-
前々回：-

リスク



低い

検査項目 **4**

口臭リスク等

検査を行う事であなたに合った治療や予防方法が分かります
口腔内フローラを測り、1本でも多くの歯を残しましょう！

